

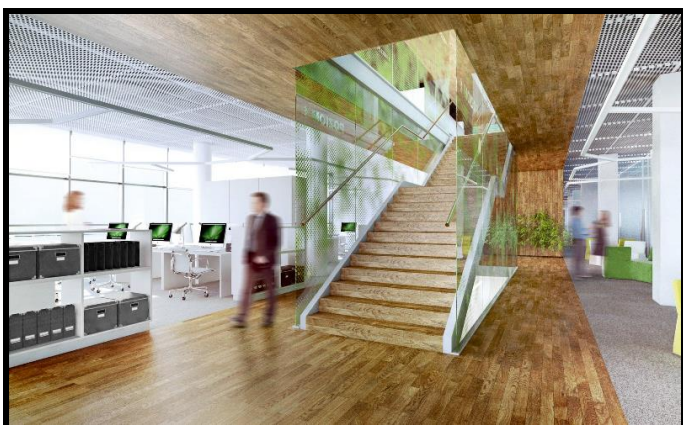
Serwerownie Exatel S.A.



Exatel S.A. powstał w 2004 roku w wyniku połączenia dwóch operatorów telekomunikacyjnych: Tel-Energo i Telbanku, działających pierwotnie w branży bankowości, finansów i energetyki. Obecnie to wiodący operator telekomunikacyjny w Polsce, dostarczający rozwiązania dla biznesu i administracji publicznej. Spółka należy do GK PGE, największego w Polsce przedsiębiorstwa sektora elektroenergetycznego z kapitałem przekraczającym pół mld. zł.



Exatel S.A. z siedzibą w Warszawie, dysponuje najkrótszą drogą optyczną, łączącą strategiczny europejski punkt wymiany ruchu we Frankfurcie nad Menem z Moskwą. Dzięki temu może zapewnić najmniejsze opóźnienia czasowe w przesyłaniu pakietów danych.



Spółka zarządza nowoczesną siecią transmisyjną o przepustowości do 9,6 Tb/s w szkieletie DWDM i długości ok. 20000 km., realizowaną z udziałem rozbudowanej sieci nowoczesnych obiektów serwerowni.



Posiada bezpośrednie połączenie z blisko 80 największymi operatorami krajowymi i 70 operatorami zagranicznymi, umożliwiającymi transfer danych, tranzyt i terminowanie ruchu głosowego, przechodzącego przez Europę Centralną.

System XBMS™

Realizację centralnego monitoringu systemów bezpieczeństwa dla 45 obiektów serwerowni rozproszonych na terenie całego kraju oparto o rozwiązanie Neuron PSIM Server™. Niezawodność systemu została dodatkowo wzmocniona przez zastosowanie redundancji serwerów. Dwa serwery Neuron PSIM Server™ (Master i Backup) pracują w klastrze aby w przypadku awarii jednego z nich, zadania integracji zostały automatycznie przekazane do sprawnego, zapasowego serwera. W przypadku wystąpienia awarii następuje zgłoszenie o konieczności interwencji serwisowej bez utraty ciągłości monitoringu.

Integracją rozproszoną objęto systemy: SAP, KD, SSWiN oraz CCTV w 45 obiektach o różnej wielkości.

W czasie rzeczywistym Neuron PSIM Server™ rejestruje zdarzenia kontroli dostępu, pochodzące ze wszystkich obiektów, umożliwiając centralne zarządzanie użytkownikami, kartami oraz uprawnieniami do przejść.

W przypadku braku autoryzacji lub forsowania przejścia, następuje automatyczne przełączenie obrazu z kamery oraz pojawiają się na monitorze alarmy wizualne i akustyczne, stosownie do poziomu zagrożenia.

W skład oprogramowania Neuron PSIM Server™ wchodzi m.in. aplikacja specjalizowana ATSKD przeznaczona do celów administracyjnych, umożliwiająca rozliczanie czasu pracy pracowników w oparciu o zdarzenia kontroli dostępu zarejestrowane w bazie danych serwera.

W przypadku alarmu pożarowego operator może udostępnić odpowiednim służbom raport obecności osób w wybranym obiekcie.

Stany wszystkich urządzeń bezpieczeństwa są szczegółowo monitorowane na rzutach kondygnacji każdego obiektu.

Kontakt i oferta handlowa

Quantum Controls Sp. z o.o.
ul. 1000-lecia Państwa Polskiego 4/216,
15-111 Białystok, POLAND.
Tel. +48 85 307 00 30, Fax. +48 85 874 20 99
e-mail: info@qcontrols.pl, web: <http://www.qcontrols.pl>